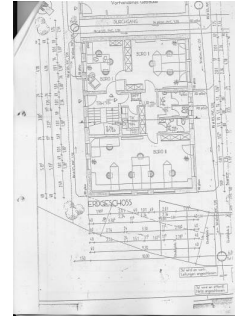




Zentrale Lage!

Büro D-48465 Schüttorf

Miete EUR	300	Kauf EUR	
Ges.Fl. m ²	71	Grdst. m ²	
Räume	4	Garagen	
Baujahr	2002	Stellplätze	



Weitere Daten

Bürofläche m ²	71,00
---------------------------	-------

Anbieter

Grafschafter Volksbank eG
Ochtruper Straße 1 · D-48455 Bad Bentheim
☎ 05923/9649-0 📠 05923/9649-92
✉ info@grafschafter-volksbank.de
Bürozeiten: Mo. bis Fr. 8.30 - 12.30 Uhr u. 14.00 - 17.00 Uhr - sonst nach Vereinbarung
Genossenschaftsregister Osnabrück 130005
Aufsichtsbehörde: Genossenschaftsverband, Oldenb.
USt-IdNr.: DE117040223
Vorstand: Gerhard Husmann, Hans-Hermann Schönberger, Jürgen Timmermann
Inhaltlich verantwortlich gem. §55 Abs. 2 RStV: Ralf Heemann

Zzgl. Mieterprovision: 2,000 Monatsmieten

Nebenkosten pro Monat: 146 EUR

Es gelten unsere Allgemeinen Geschäftsbedingungen.
Flächen- und Maßangaben sind ca.-Werte.

Kurzbeschreibung

Im EG befindet sich diese ca. 71 m² große Bürofläche. Aufteilung: 1 großer Büroraum, kleine Küche, Damen-WC, Herren-WC Rufen Sie uns an! Gern erteilen wir Ihnen nähere Informationen.